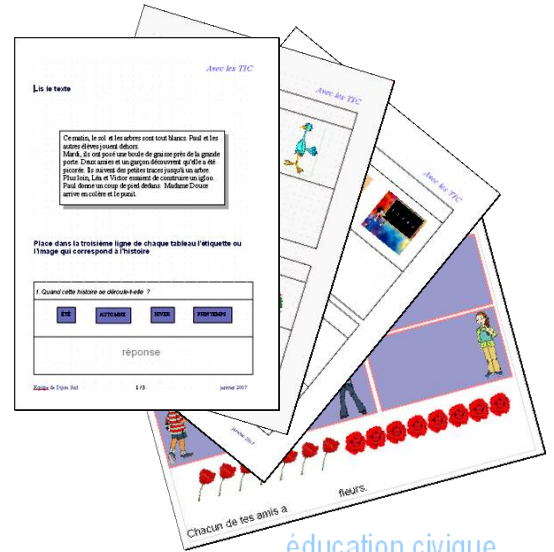
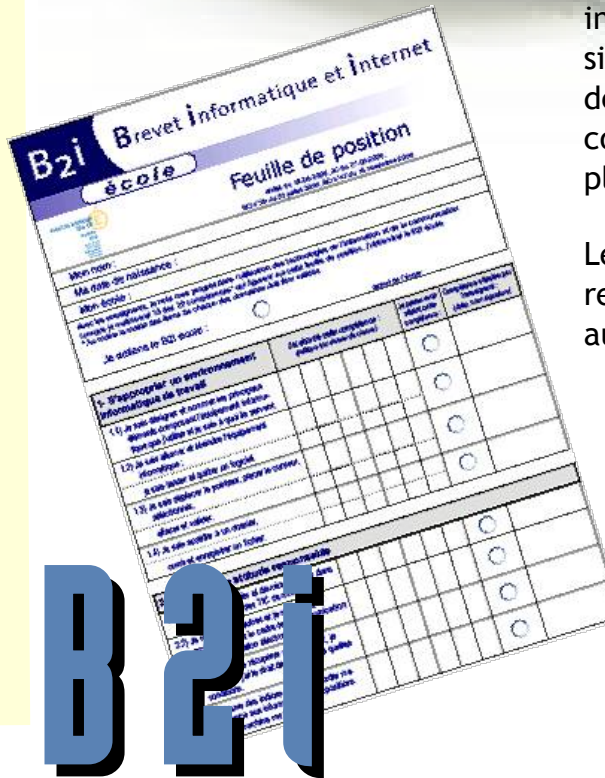


Pratiquer les TICE en CP et CE1 :

Pour aider à la mise en œuvre des TICE au service des apprentissages et la maîtrise des premières compétences du B2i, l'inspection académique propose une activité à destination des classes de CP et de CE1.

Les classes participantes seront invitées à répondre à de courts questionnaires, dans des domaines disciplinaires variés, mettant en œuvre les premières compétences du B2i en rapport avec le niveau des élèves. La durée de l'activité pour un élève est d'environ une demi-heure à une heure maximum.



mathématiques

éducation civique

maîtrise de la langue française

découverte du monde

langues vivantes

histoire des arts

Durant ce dernier trimestre de l'année scolaire 2007-2008, trois activités seront proposées à intervalle régulier : la première traite des situations de partage en mathématiques; la deuxième concerne la lecture et la compréhension et la dernière est pluridisciplinaire.

Les enseignants intéressés peuvent obtenir des renseignements complémentaires et s'inscrire auprès de l'animateur TICE de la circonscription.

inscription auprès de l'animateur TICE :

Mèl : ticechenove@ac-dijon.fr

Tél : 03.80.51.17.15

Émargement des enseignants de CP et CE1 :